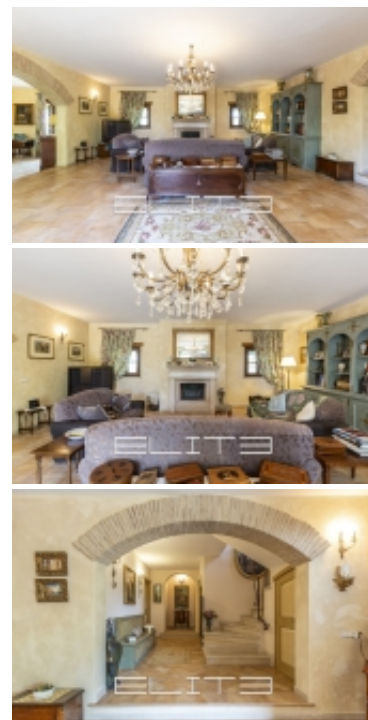


C7761, "CASALE GIRASOLE" CON PISCINA

Vendita. € 1.050.000



San Silvestro, Senigallia

In collina, a pochi minuti dalla spiaggia e con meravigliosa vista sulle colline circostanti, troviamo "Casale Girasole", una dimora di circa 385 mq lordi, oltre a 110 mq di piano interrato, circondata da circa 4000 mq di parco con piscina, vasca idromassaggio e portico. La posizione è tranquilla e facilmente raggiungibile, considerando poi che Senigallia e la sua "Spiaggia di Velluto" distano meno di 10 minuti d'auto e in 30 minuti è possibile raggiungere Ancona e alcune tra le più famose spiagge della Riviera del Conero, come Portonovo (45 km). L'aeroporto di riferimento è quello di Ancona Falconara ad appena quindici minuti (18 km), mentre troviamo l'allaccio con l'autostrada A14 a soli 10 km. La storia di questo casale assomiglia alla storia dei tanti casolari sparsi nel territorio Marchigiano: una sapiente e recente ristrutturazione l'ha salvata non solo dall'ammaloramento naturale delle case abbandonate ma l'ha perfino trasformata in un edificio di pregio, aggiungendo e mettendo in risalto l'ampiezza dei volumi, la luminosità degli spazi ed il rapporto equilibrato tra interno ed esterno. L'interno è molto accogliente grazie alle travi a vista, le pianelle, il parquet nelle camere ed il travertino per la scala. La proprietà è disposta su due livelli, al piano terra: l'ingresso è nell'ampio salone che ha come protagonista un bel camino, una grande sala da pranzo ed una cucina con locale lavanderia, tutte le stanze hanno accesso su un delizioso pergolato adibito a zona pranzo con delle grandi portefinestre, sempre sullo stesso piano troviamo una camera da letto con cabina armadio, bagno ed uno studio. Una comoda e bella scala ci conduce al primo piano che accoglie cinque camere e quattro bagni oltre ad un bel salotto. Il casale è ideale per essere suddiviso in due unità abitative, con la predisposizione degli impianti già effettuata. Il parco, finemente curato e piantumato con alberi di alto fusto, che circonda la proprietà ha tre ingressi di cui due carrabili ed uno conduce al garage di 100mq. Adiacente al Casale una zona prendisole con la bellissima piscina 17x7m, rivestita in mosaico, con un locale spogliatoio ed un bagno dedicato. Le dotazioni tecnologiche comprendono: un impianto solare termico, il tetto ventilato, il riscaldamento radiante a pavimento, l'impianto di allarme, l'impianto di irrigazione con la raccolta dell'acqua piovana. Possibilità di acquistare a parte il terreno agricolo di circa 6 ettari confinante con la proprietà.

INFORMAZIONI DI BASE:

Locali : 15
Camere : 6
Bagni : 5

INFORMAZIONI IMMOBILE:

Superficie : 385
mq.
Giardino : 4000

